

Брошура Eaton 9PX UPS 5-22 kVA

# Eaton 9PX UPS

Енергийно-ефективна защита на  
захранването.



**EATON**

*Powering Business Worldwide*

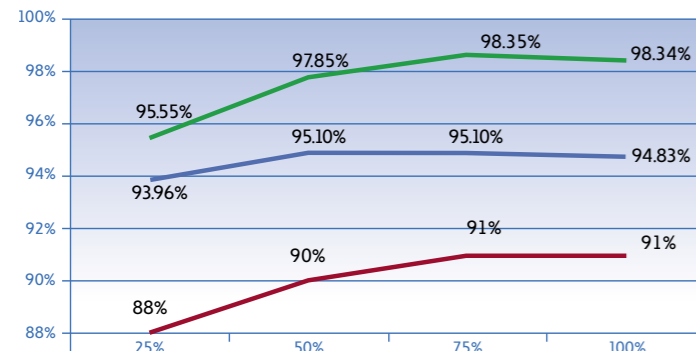
# Eaton 9PX UPS е едновременно производително и ефективно.

Като професионалист, а също и заради повишаващите се цени на електроенергията и бизнес необходимостта от енергийно-ефективна производителност, вие ще търсите начини за намаляване на разходите и консумацията на електроенергия. Eaton 9PX UPS ви позволява да защитите всички ваши особено важни приложения, намалявайки количеството на нужната енергия и разходи.

## Основни предимства на Eaton 9PX UPS

- Постоянно наблюдава състоянието на захранването и регулира напрежението и честотата.
- До **95% ефективност (КПД)** в онлайн режим на двойно преобразуване и 98% във високопроизводителен режим.
- Фактор на мощността 0,9, който осигурява **28% повече мощност**, отколкото всяко друго UPS в същия клас.
- Компактен и гъвкав форм-фактор (стелажен/настолен), осигуряващ до **5400 W в 3U** и **10 kW в 6U** конфигурации.

Като цяло Eaton 9PX UPS ви дава възможност да оптимизирате разпределението на мощността и да минимизирате капиталовите и оперативните разходи, заедно с уверението на това, че ако централното захранване изчезне, особено важните процеси във вашата ИТ инфраструктура или друга среда ще продължат да работят.



- 9PX 11 kVA високоефективен режим
- 9PX 11 kVA онлайн режим
- стандартно UPS



9PX 1:1 е сертифицирано по Energy Star®



Eaton 9PX UPS може лесно да се използва като стелажен или настолен модел.

## Характеристики, които отличават Eaton 9PX UPS

- **Нов графичен LCD дисплей** показва разбираема информация за състоянието на UPS и измерваните величини на един екран, който се завърта на 45° за по-лесно отчитане.
- **Измерване на консумацията на електроенергия** — стойности в kWh могат да бъдат наблюдавани на LCD екрана или със софтуерния пакет Intelligent Power®.
- **Работоспособност и гъвкавост** — вътрешният паралелен кръг позволява непрекъснатата работа в случай на вътрешна повреда, наличен е и паралелен кръг за поддръжка за лесна смяна на UPS без изключване на захранването на важните системи.
- **Паралелна работа** за двойно увеличаване на мощността на единично устройство с помощта на технологията Hot Sync.
- **Сегментно управление на товара** позволява приоритетно спиране на оборудване с по-малка важност, за увеличаване на времето на автономна работа на батерия за важните устройства (5 и 6 kVA 1:1 UPS).
- **Серийна, USB и релейна свързаност**, както и допълнителен слот за опционална комуникационна карта.
- **Софтуерен пакет Intelligent Power®**, съвместим с всички основни ОС, включително със софтуер за виртуализация като VMware и Hyper-V, се доставя с всяко UPS.
- **Технология Eaton ABM® за управление на батериите** за по-дълъг експлоатационен живот на батериите.
- Както и увеличаване на времето на автономна работа с добавяне на до **12 външни батерийни модула „гореща“ замяна**, с които системата може да работи с часове, ако е необходимо.



LCD на 9PX се завърта на 45° за лесно отчитане



9PX 11 kVA с паралелен кръг за поддръжка.

# Иновации от Eaton — повече от 50 години.

Eaton защитава важните бизнес системи по цял свят в продължение на повече от половин век. Без значение дали защитават една настолна система или най-големия център за данни, решенията на Eaton осигуряват качествено и непрекъсваемо захранване, за да поддържат особено важните приложения работещи.

Ние предлагаме широка гама от екологични, ефективни и надеждни UPS устройства, устройства за защита от пренапрежение, устройства за разпределение на електроенергия (PDU), устройства за дистанционно наблюдение и измерване, софтуер, устройства за свързване, електроразпределителни шкафове, системи за управление на въздушните потоци и професионални сервизни услуги.



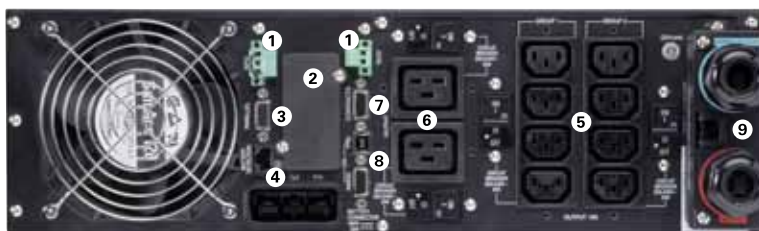
Като основна защита на вашето ИТ оборудване, Eaton 9PX UPS се интегрира безпроблемно и във всички разпространени виртуални среди, включително VMware, Hyper-V, Citrix XenServer, Red Hat KVM. С Eaton вие сте сигурни, че ще се възползвате от най-доброто от технологиите за виртуализация.

За да научите повече, посетете [www.eaton.eu/9PX](http://www.eaton.eu/9PX)



# Технически спецификации на Eaton 9PX UPS

- 1 Конектори за дистанционно ИЗКЛ/ВКЛ и дистанционно ИЗКЛ
- 2 Слот за карта Network-MS, ModBus-MS или Relay-MS
- 3 Порт за паралелна работа (DB15)
- 4 Конектор за външен батериен модул (ВБМ) с автоматична детекция (RJ11)



Eaton 9PX 6kVA 1:1

- 5 8 IEC 10A гнезда (2 групи от по 4 управляеми гнезда) със система за задържане на кабелите
- 6 2 IEC 16A гнезда със система за задържане на кабелите
- 7 DB 9 с изходни контакти
- 8 USB и сериен порт
- 9 Входно/изходни връзки

ТЕХНИЧЕСКИ ХАРАКТЕРИСТИКИ	5kVA 1:1	6kVA 1:1	6kVA 3:1	8kVA 1:1 или 3:1	11kVA 1:1 или 3:1		
Мощност (kVA/kW)	5kVA/4,5kW	6kVA/5,4kW	6kVA/5,4kW	8kVA/7,2kW	11kVA/10kW		
<b>Електрически характеристики</b>							
Технология	Онлайн с двойно преобразуване със система за корекция на фактора на мощността (PFC)						
Номинално напрежение	200/208/220/230/240 V 1:1		200/208/220/230/240V/250 V 1:1, 380/400/415 V 3:1				
Обхват на входното напрежение	176-276 V без отклонение от нормите (до 100-276V с отклонение) 1:1, 305-480 V без отклонение от нормите (до 175-480 V с отклонение) 3:1						
Изходно напрежение/коэф. на нелинейно изкривяване на напр. THDU	200/208/220/230/240V +/- 1%; THDU <2%						
Обхват на вх. честота/коэф. на нелинейно изкривяване на тока THDI	40-70Hz, 50/60Hz автоматичен избор, стандартно честотен конвертор, THDI < 5%						
КПД	до 94% в онлайн режим, 98% във високопроизводителен режим						
Коефициент на амплитудата/ток на късо съединение	90A	90A	90A	120A	150A		
Капацитет на претоварване	102-110% : 120с, 110-125%: 60с, >150%: 500мс		102-110% : 120с, 110-125%: 60с, 125-150%: 10с, >150%: 900мс				
<b>Свързване</b>							
Входове	терминален блок (до 10 мм <sup>2</sup> )		терминален блок (до 16 мм <sup>2</sup> )				
Изходи	терминален блок + 2 управляеми групи от по 4 IEC C13 (10A) + 2 IEC C19 (16A)		терминален блок				
Изходи с HotSwap паралелен кръг за поддръжка	терминален блок + 3 IEC C13 (10A) + 2 IEC C19 (16A)		терминален блок + 4 IEC C19 (16A)				
<b>Батерии</b>							
Типично време на автономна работа при 50 и 70% товар*							
9PX	13/10 мин	11/8 мин	30/20 мин	20/15 мин	13/9 мин		
9PX + 1 ВБМ	60/40 мин	48/34 мин	70/45 мин	48/32 мин	32/21 мин		
9PX + 4 ВБМ	220/150 мин	170/120 мин	210/140 мин	140/100 мин	100/70 мин		
Управление на батериите	Технология АВМ* или метод на зареждане с компенсирание на температурата (избира се от потребителя), автоматичен тест на батериите, защита от пълно преразреждане, автоматично разпознаване на външните батериини модули.						
<b>Интерфейс</b>							
Комуникационни портове	1 USB порт, 1 RS232 сериен порт (портовете USB и RS232 не могат да се използват едновременно), 4 сухи контакта (DB9), 1 минитерминален блок за дистанционно вкл./изкл. и 1 за дистанционно изключване на захранването, 1 DB15 за паралелна работа						
Комуникационни слотове	1 слот за мрежова карта-MS (включена в Netpack версията), ModBus-MS или релейна-MS.						
<b>Работна среда, стандарти и сертификати</b>							
Работна температура	0 до 40°C продължително						
Ниво на шум	<45dB	<45dB	<48db	<48db	<50db		
Безопасност	IEC/EN 62040-1, UL 1778 (версия 1:1)						
EMC, производителност	IEC/EN 62040 -2, FCC клас А (версия 1:1), IEC/EN 62040-3 (производителност)						
Сертификати	CE, CB (TUV), UL (ерсия 1:1)						
<b>Размери В x Д x Ш/тегло</b>							
UPS размери	440(19")*130(3U)*685 мм	440(19")*130(3U)*685 мм	440(19")*260(3U+3U)*700 мм	440(19")*260(3U+3U)*700 мм	440(19")*260(3U+3U)*700 мм		
UPS тегло	48 кг	48 кг	88 кг	84 кг (1:1), 88 кг (3:1)	86 кг (1:1), 88 кг (3:1)		
ВБМ размери	440(19")*130(3U)*645 мм	440(19")*130(3U)*645 мм/	440(19")*130(3U)*680 мм	440(19")*130(3U)*680 мм	440(19")*130(3U)*680 мм		
ВБМ тегло	68 кг	68 кг	65 кг	65 кг	65 кг		
Захранващ модул - размери	-	-	440(19")*130(3U)*700 мм	440(19")*130(3U)*700 мм	440(19")*130(3U)*700 мм		
Захранващ модул - тегло	-	-	23 кг	19 кг (1:1), 23 кг (3:1)	21 кг (1:1), 23 кг (3:1)		
<b>Сервизна поддръжка и гаранция</b>							
Гаранция	2-годишна гаранция						
* Показани са времената на автономна работа при фактор на мощността 0,7. Стойностите са приблизителни и могат да варират в зависимост от оборудването, конфигурацията, времето на използване на батерията, температурата и т.н.							
<b>Партиден номер</b>							
UPS с HotSwap паралелен кръг за поддръжка (ПКП)	9PX5KiBP	9PX6KiBP	9PX8KiBP	9PX11KiBP	9PX6KiBP31	9PX8KiBP31	9PX11KiBP31
UPS с мрежова карта и комплект за монтаж в стелаж	9PX5KiRTN	9PX6KiRTN	-	-	-	-	-
UPS с HotSwap ПКП, мрежова карта и комплект за монтаж в стелаж	-	-	9PX8KiRTNBP	9PX11KiRTNBP	9PX6KiRTNBP31	9PX8KiRTNBP31	9PX11KiRTNBP31
ВБМ	9PXEBM180	9PXEBM180	9PXEBM240	9PXEBM240	9PXEBM240	9PXEBM240	9PXEBM240
Захранващ модул	-	-	9PX8KiPM	9PX11KiPM	9PX6KiPM31	9PX8KiPM31	9PX11KiPM31
HotSwap паралелен кръг за поддръжка	MBP6Ki	MBP6Ki	MBP11Ki	MBP11Ki	MBP11Ki31	MBP11Ki31	MBP11Ki31
Трансформаторен модул - еднофазен	TFMR11Ki	TFMR11Ki	TFMR11Ki	TFMR11Ki	TFMR11Ki	TFMR11Ki	TFMR11Ki
Зареждащо устройство с комплект за монтаж в стелаж	-	-	SC240RT	SC240RT	SC240RT	SC240RT	SC240RT
1,8 м кабел за свързване на батерия	EBM(CBL)180	EBM(CBL)180	EBM(CBL)240	EBM(CBL)240	EBM(CBL)240	EBM(CBL)240	EBM(CBL)240
Акcesoари	Комплект за монтаж в стелаж, трансформатор (еднофазен): TFMR11Ki, интеграционна система за батерии: BINTSYS						
<b>Паралелни 9PX*</b>							
9PX 10kVA 1:1 (5kVA резерв)	9PX 12kVA 1:1 (6kVA резерв)	9PX 16kVA 1:1 (8kVA резерв)	9PX 22kVA 1:1 (11kVA резерв)				
9PXM10KiRTN 9PXM12KiRTN 9PXM16KiRTN 9PXM22KiRTN							

\* Паралелната система 9PX включва 2x 9PX, ModularEasy (паралелен комплект), монтажен комплект и мрежови карти.