



**СЕКТРОН**  
СИСТЕМИ ЗА СИГУРНОСТ И КОМУНИКАЦИИ

# ТЕХНИЧЕСКИ БЮЛЕТИН

Уважаеми колеги и партньори,

Пред вас е новият брой на техническият бюлетин на фирма СЕКТРОН.

В него ще намерите информация за технологичните обновления при предлаганите от СЕКТРОН решения за сигурност:

В този брой:

- Технически новости при IP видеодомофонни системи **HIKVISION**

**ОТДЕЛ ТЕХНИЧЕСКА**

**ПОДДРЪЖКА**

**082021**

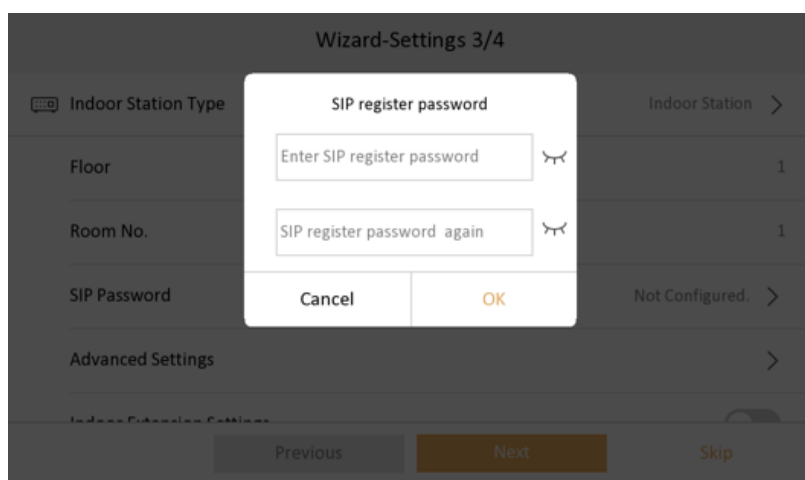
## Технически новости при видеодомофони HIKVISION

- **Нова фърмуерна версия на фърмуера за всички компоненти за IP видеодомофонни системи HIKVISION**

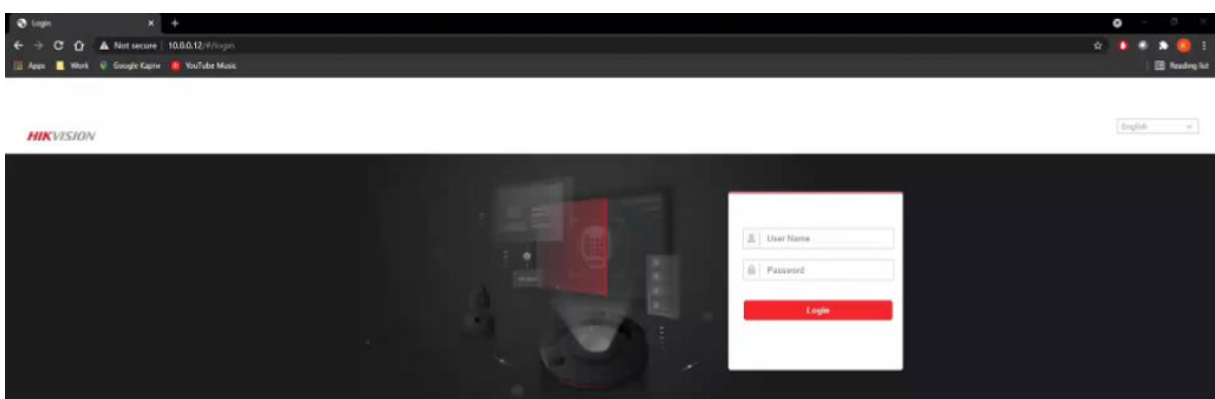
HIKVISION обединяват всички съществуващи функционалности налични към момента в новия глобален фърмуер за домофоните тела.

### Новости:

- Въведена е **парола за регистрация** на устройствата едно с друго.

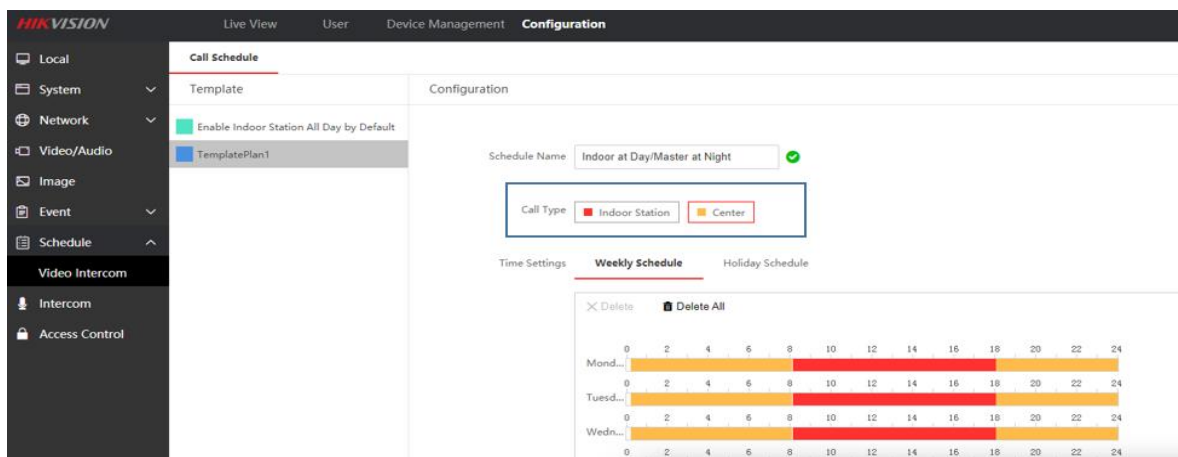


- Увеличен брой на подчинените **външни станции** на **16**.
- Нов **Web interface** без нуждата от инсталиране на plug in.

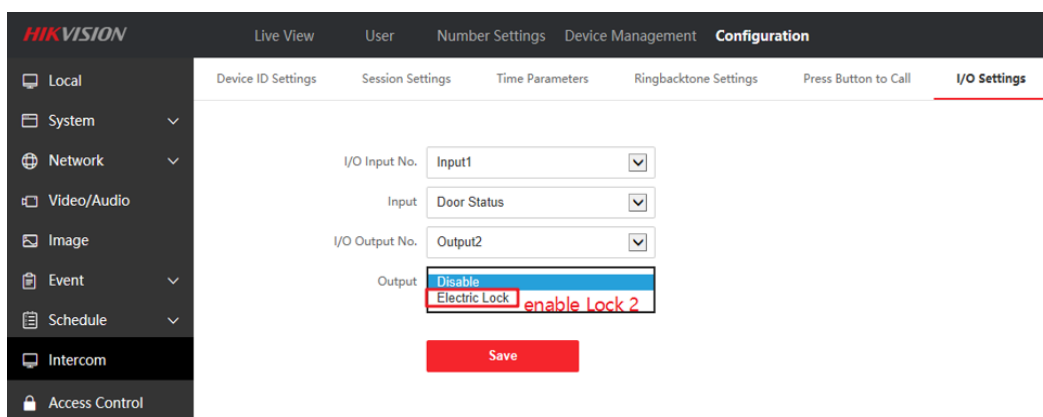


- Добавяне на камерата от външното тяло по **Onvif** протокол към записващи системи от други производители.
- Възможност за бързо добавяне на вътрешни и външни станции към системата през меню в **Web interface**, без нуждата на iVMS-4200.

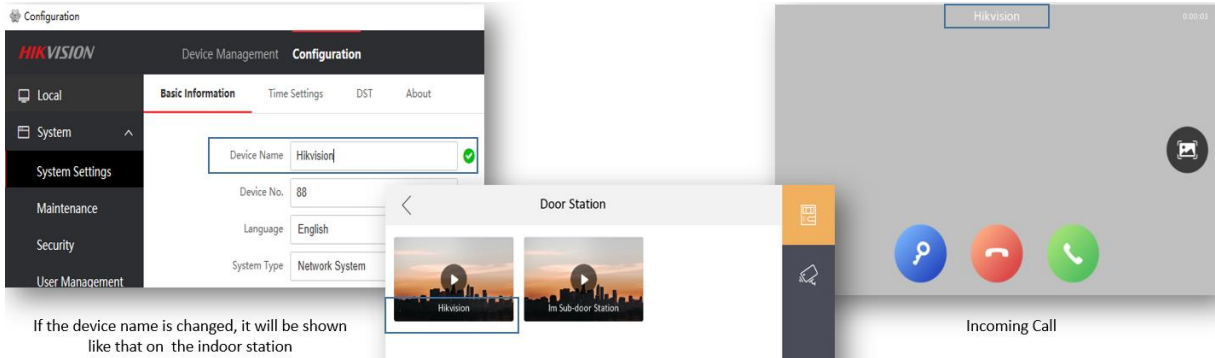
- Възможност за **директно обаждане** към Hik-connect на някои модели външни тела.
- Увеличава се броя на общите **кодове за отключване** на вратата от 3 на **16 бр.**
- **Добавяне График на бутона** за звънене. Възможност да се зададе да звъни в определен период на вътрешната станция, в друг период на мониторинг център.



- **Управление на второто реле на външното модулно тяло от втори модул четец.**
- **Автоматично разпознаване на модула за сигурност.**

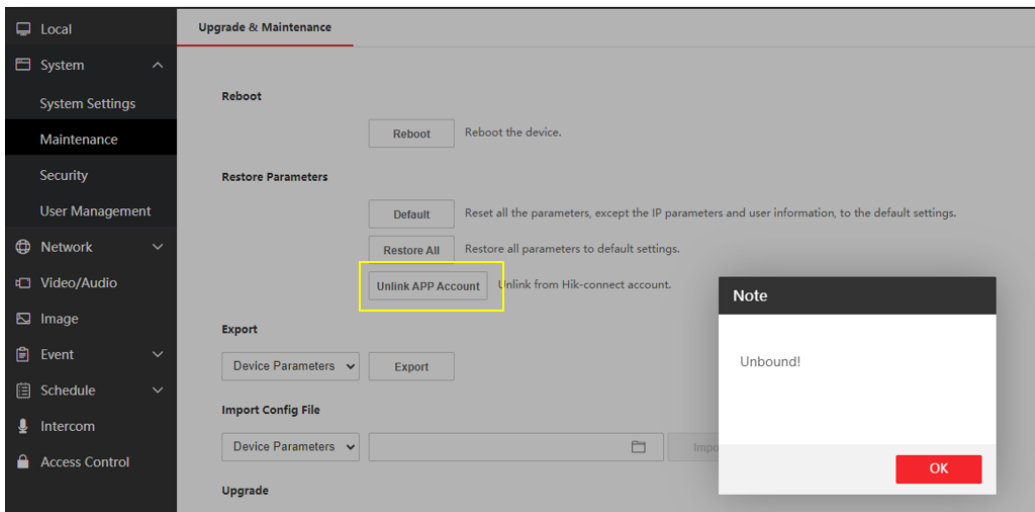


- Опция да се сменят имената, както на външните, така и на вътрешните тела.



If the device name is changed, it will be shown like that on the indoor station

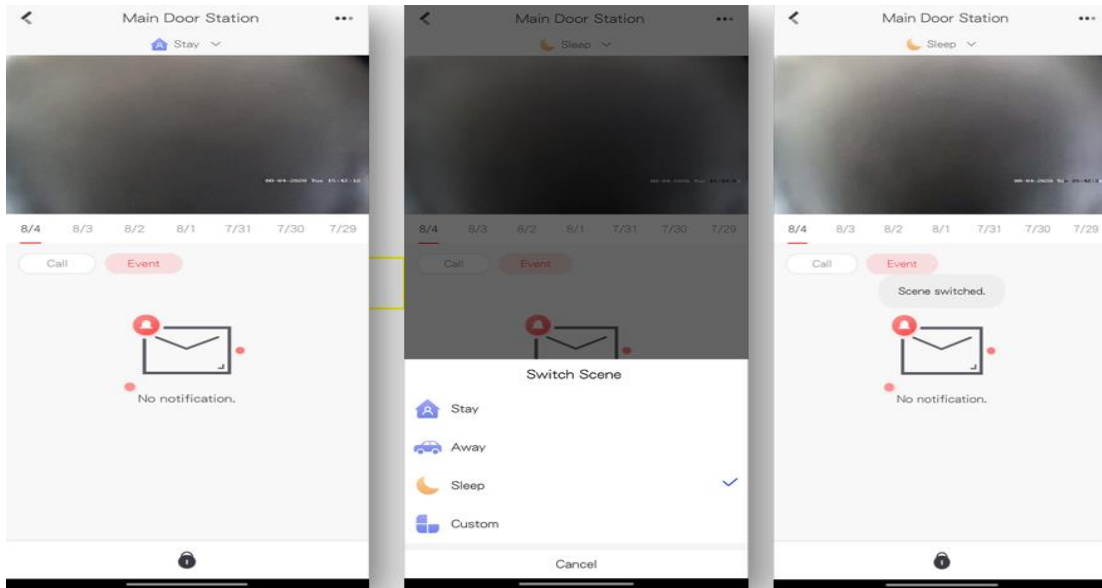
- Възможност за **отписване** на устройството от Hik-connect, през **Web interface** и от iVMS-4200.



- Възстановяване на паролата чрез **email**.



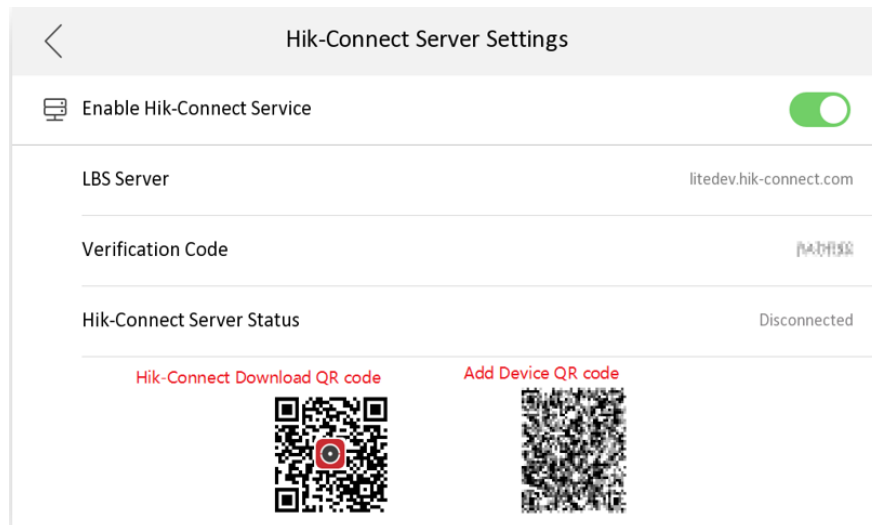
- Смяна на статуса на алармените сценарии от HiK-connect.



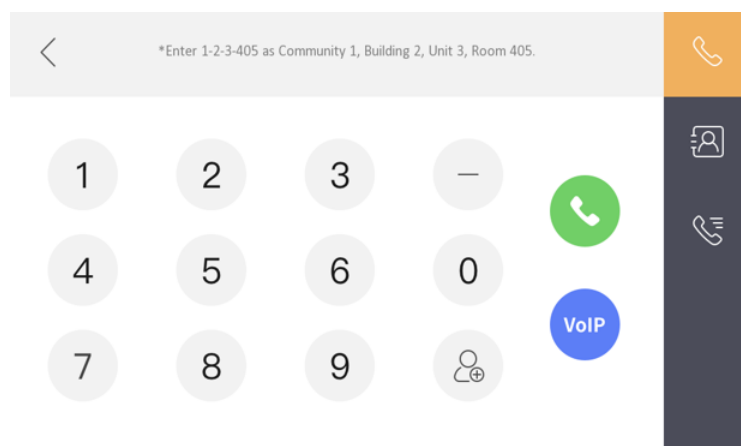
- Контрол на релетата на вътрешната станция от екрана на станцията, чрез пряк път на главния екран.



- Добавяне на вътрешното тяло към Hik-connect чрез сканиране на QR code от екрана.



- Опция за добавяне на **повече от 5 вътрешни разширения**, при необходимост.
- **Активиране и конфигуриране на вътрешни разширения**, директно от екрана на вътрешното тяло .
- Поддръжка на два аудио формата **G.711U** и **G.711A**.
- **Стандартният и частният SIP** протокол вече работят едновременно.



- Кодовете за отключване на вратата са преместени в секция Конфигурация>Локална информация.

- Протоколите за комуникация между устройства в една система трябва да бъдат еднакви, **Protocol 1.0 или 2.0.**

**\*Protocol 2.0** е създаден за да подобри **сигурността** между устройствата. По време на конфигурирането трябва да се въведе **регистрационна парола** в устройствата за да се свържат едно към друго. Тази парола трябва да е обвързана със серийния номер на устройството за да се предотврати вмешателството на други устройства към системата.

**\*Protocol 1.0** ползват всички Hikvision домофони от **първа генерация**, или с **firmware 1.5.1**, или по стар.

**Вътрешни станции и вътрешни разширения:**

Когато вътрешната станция е с Protocol 1.0 вътрешното разширение трябва също да е с Protocol 1.0. И обратно ако вътрешната станция е Protocol 2.0 то и вътрешното разширение трябва да е Protocol 2.0

**Таблица със съвместимост:**



Вътрешна станция	Външна станция	Подчинена външна станция	Съвместимост	Препоръки
Protocol 1.0	Protocol 1.0	Protocol 1.0	ДА	-
Protocol 1.0	Protocol 2.0	Protocol 1.0	ДА	-
Protocol 2.0	Protocol 1.0	Protocol 1.0	ДА	-
Protocol 2.0	Protocol 2.0	Protocol 1.0	ДА	-
Protocol 1.0	Protocol 1.0	Protocol 2.0	НЕ	Сменете външната или подчинената станция или надградете станциите до Protocol 2.0
Protocol 2.0	Protocol 1.0	Protocol 2.0	НЕ	Сменете външната или подчинената станция или надградете станциите до Protocol 2.0
Protocol 2.0	Protocol 2.0	Protocol 2.0	ДА	-

Съвместимостта между устройствата и протоколите също може да се види [ТУК](#). 

### Оправени проблеми:

- Hik-connect не спира да звъни, въпреки че от вътрешното тяло е прието позвъняването.
- В локалното меню на вътрешното тяло през SADP може да се търси реле и за MiniМое терминали с лицево разпознаване и да се използват за многоабонатни станции.



[Линк за изтегляне на фърмуера за отделните елементи на видеодомофонната система Hikvision](#)

При необходимост от допълнителна информация или техническа помощ винаги може да потърсите колегите ни от Техническа поддръжка.



**СЕКТРОН**  
СИСТЕМИ ЗА СИГУРНОСТ И КОМУНИКАЦИИ

Център  
за поддръжка

