



Процедура за премахване на устройства Hikvision, добавени в Hik-Connect облачна услуга

За премахването на устройства на Hikvision, добавени в Hik-Connect облак е необходимо да осигурите следното:

- Мобилен телефон с инсталиран **Hik-Connect v3.5.0** (или по висока версия)
- Локална мрежа, съставена от Wi-Fi рутер с връзка към Интернет
- Wi-Fi връзка между мобилният телефон и рутера
- Кабелна връзка между рутера и Hikvision устройството
- Администраторската ("admin") парола на Hikvision устройството

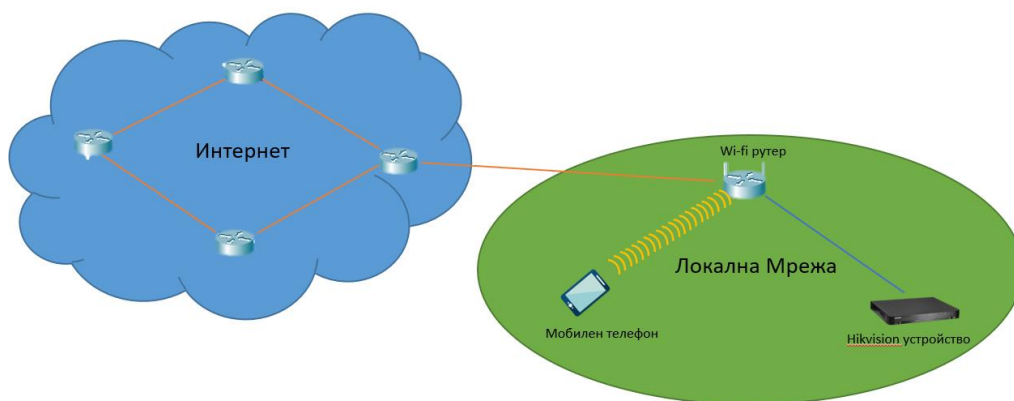
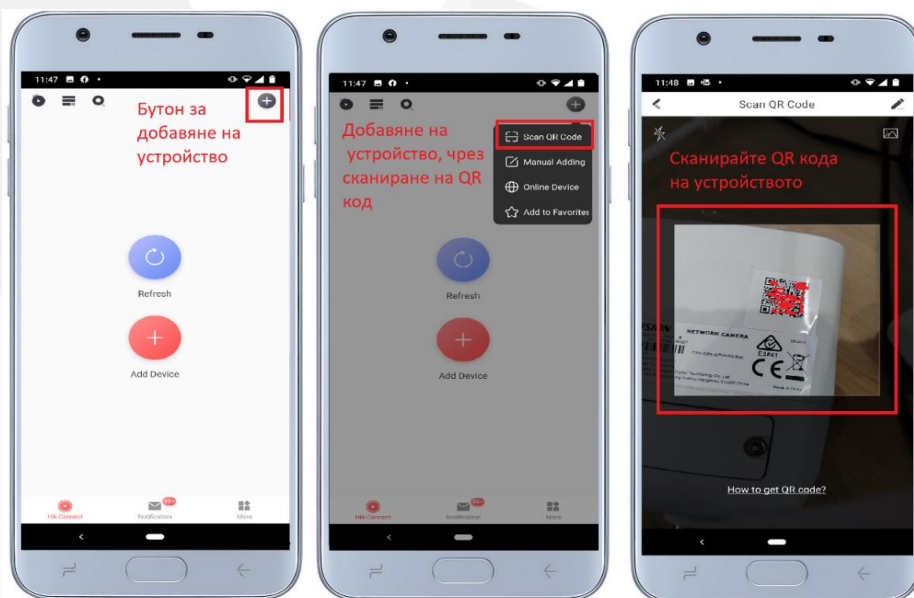


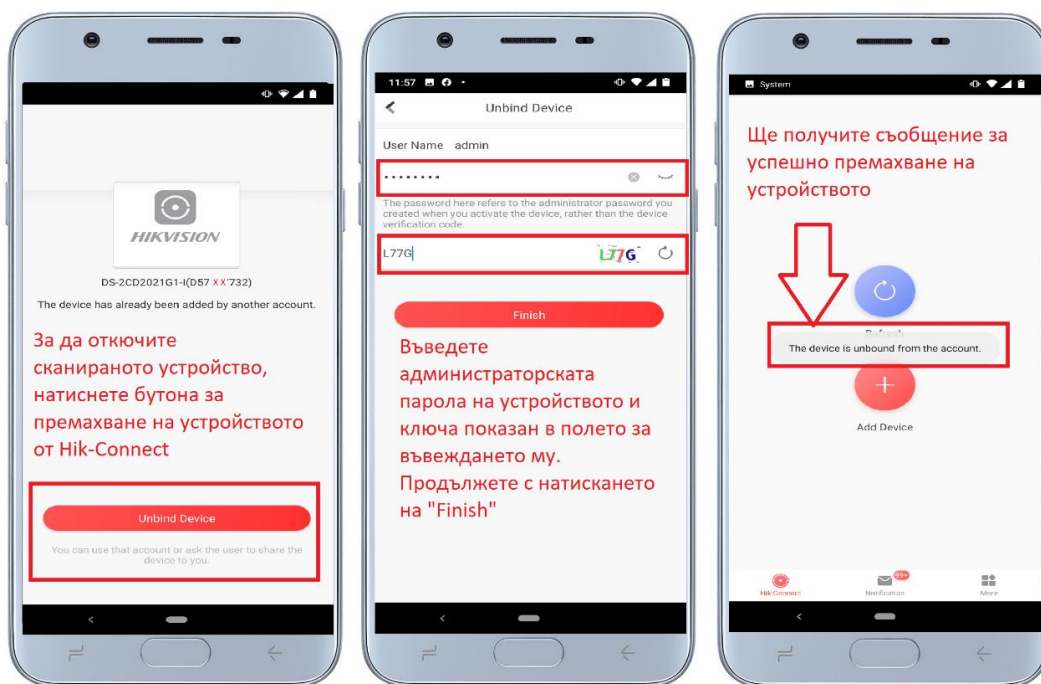
Схема на свързване при премахване на Hikvision устройство от Hik-Connect

Стъпка 1: Влезте в приложението. Натиснете върху бутона за добавяне на устройство. Влезте в режим на добавяне на устройство, чрез QR код. Сканирайте QR кода на устройството





Стъпка 2: Ако устройството е било добавено в Hik-Connect, ще ви излезе прозорец, който ще ви информира че устройството вече е добавено в Hik-Connect. За да започнете процедура по отключването му, натиснете бутона за премахване на устройството от Hik-Connect. Ще ви излезе нов прозорец, в който трябва да въведете **администраторската парола на устройството** и ключа показан в полето за въвеждането му. Натиснете бутона "Finish". Ако информацията, която сте въвели е вярна, то ще получите съобщение за успешно премахване на устройството от Hik-Connect.



Линк с видео: <https://youtu.be/KTmYtfpIQtA>

Ако получите съобщение за грешка, то отново се уверете, че телефона и Hikvision устройството са свързани към един и същ рутер и няма защитна стена между тях. При възникнали проблеми може да се свържете и с центъра ни за техническа поддръжка на Сектрон.

Можете да се свържете с центъра за техническа поддръжка, чрез:

Център за поддръжка : <http://portal.sectron.com/>

Имейл: support@sectron.com

Телефон: 02/ 91 982