



СЕКТРОН
СИСТЕМИ ЗА СИГУРНОСТ И КОМУНИКАЦИИ

ТЕХНИЧЕСКИ БЮЛЕТИН

Уважаеми колеги и партньори,
Пред вас е новият брой на
техническият бюлетин на фирма
СЕКТРОН.

В него ще намерите информация
за технологичните обновления
при предлаганите от СЕКТРОН
решения за сигурност:

В този брой:

- Технически решения при
алармени системи
PARADOX

**ОТДЕЛ ТЕХНИЧЕСКА
ПОДДРЪЖКА
102021**

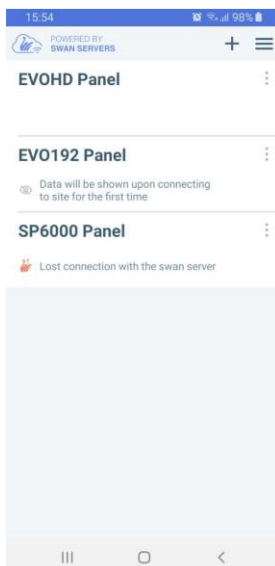
- **Решение за достъп до контролни панели Paradox при проблем с облачната услуга Paradox Swan**

В последните няколко седмици се наблюдават периодични сривове в облачната услуга **SWAN** на Paradox. Това накара екипа на Paradox да преосмислят начина на работа на услугата и да вземат решение да я пренапишат наново. Нестабилната връзка с SWAN сървъра не засяга по никакъв начин комуникацията към мониторинг центровете и алармените съобщения продължават да се изпращат без прекъсване.

Обновяват се всички сървъри като се използват изцяло нови технологии. По проекта са наети допълнителни ресурси както и външни консултанти за да може системата да бъде изградена по най-надеждния и сигурен начин. В момента услугата е възстановена на около 70% като се работи до пълното изчистване на всички недостатъци и предоставяне на стабилно решение. В следващите дни се очаква да бъде обявена 100% работеща облачната услуга, като на следващ етап ще Ви информираме за необходимите действия, които трябва да се предприемат за възстановяване на засегнатите обекти.

До постигането на ново решение, нашата препоръка към Вас е, при наличие в обекта на реален, външен, статичен IP адрес, или възможност за „запис“ при доставчик, или друг вид DNS запис, е възможно да добавите Static IP връзка към съществуващи SWAN обекти в приложението.

За целта е необходимо да се рутира Software Port или NeWare Port порт на модула (10000 по подразбиране) в рутера на обекта.

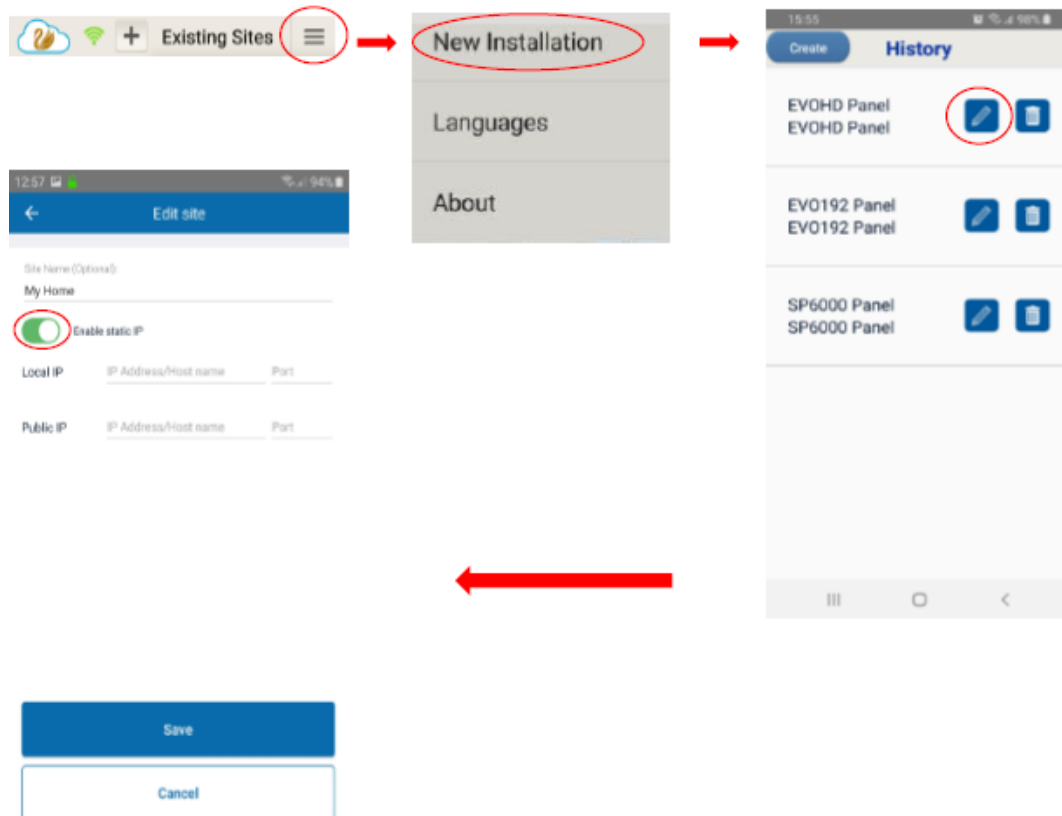


В приложението Insite Gold, на първоначалния екран, се избира Меню (Трите чертички в горният десен край на приложението), нова инсталация (New installation), където се виждат всички добавени в телефона обекти. На всеки един от тях може да се натисне edit (иконка с молив) и да се разреши Static IP. Могат да се попълнят два реда с адреси и портове, като приложението се опитва да направи връзка първо с адреса на първият ред. Ако не успее, опитва на адреса на втория ред и после през облачната услуга. Така при опит за връзка с обекта се използва директна връзка с модула, без да зависи от работоспособността на сървърите на облака. При прекъсване на облачната услуга ще спрат само нотификациите.

В полето за адрес може да се попълва и текст. Т.е. може да се ползва домейн или DNS запис.

IP модулите, които поддържат директна връзка (на порт 10000) в Insite Gold са всички IP150/S/+, с фърмуерни версии V1.xx, V4.xx, V5.xx, с изключение на V4.00, V4.10, V4.20 и V4.30.

За V1.xx трябва IP Password да е фабричната: paradox.



Ръководство за потребителя на Insite Gold може да изтеглите от [тук](#)

При необходимост от допълнителна информация или техническа помощ винаги може да потърсите колегите ни от Техническа поддръжка.



Център
за поддръжка

